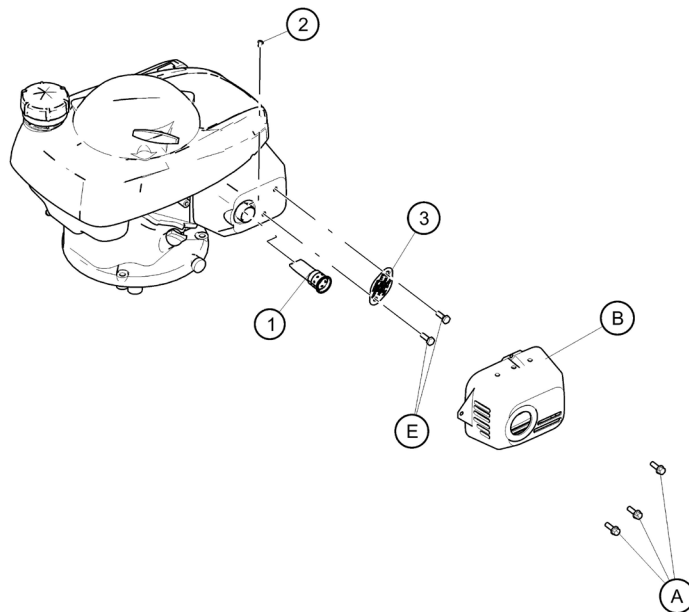
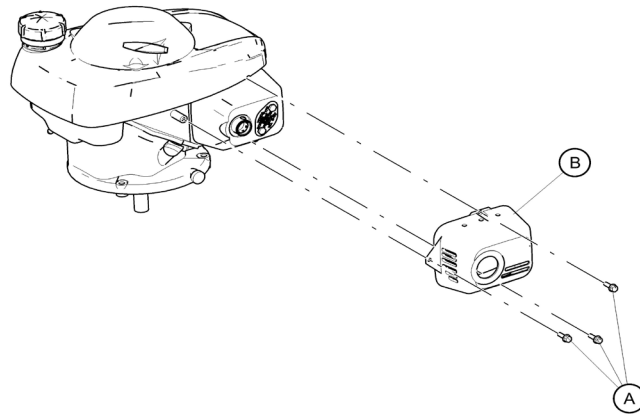


Subject: Spark Arrester Honda Trimmer Kit
Kit: YH460000160
Model(s): WT-1610HSP

 **WARNING** 

BEFORE INSPECTING OR SERVICING ANY PART OF THIS MACHINE, SHUT OFF POWER SOURCE, DISCONNECT THE SPARK PLUG WIRE FROM THE SPARK PLUG, AND MAKE SURE ALL MOVING PARTS HAVE COME TO A COMPLETE STOP.

1. Remove three screws (A) and muffler shield (B) (do not discard).
2. Slide spark arrester (1) into exhaust.
3. Install screw (2) to secure spark arrester.
4. Remove two screws (E) from muffler (do not discard).
5. Install spark arrester ID plate (3).
6. Install screws (E) that were removed in step 4 to secure ID plate (3).
7. Install muffler shield (B) and three screws (A) that were removed in step 1.





INSTRUCTION SHEET
Honda Trimmer Spark Arrester Kit YH460000160

SPARK ARRESTER HONDA TRIMMER KIT, YH460000160			
ITEM	PART NUMBER	DESCRIPTION	QTY
1	-	Spark Arrester Honda GCV 160	1
2	-	Screw, Tapping (4x6)	1
3	-	Id Plate, Spark Arrester	1

ECHO Incorporated
400 Oakwood Road
Lake Zurich, IL 60047
www.echo-usa.com
1-800-432-ECHO (3246)

Asunto: Kit De Recortadora Honda Parachispas

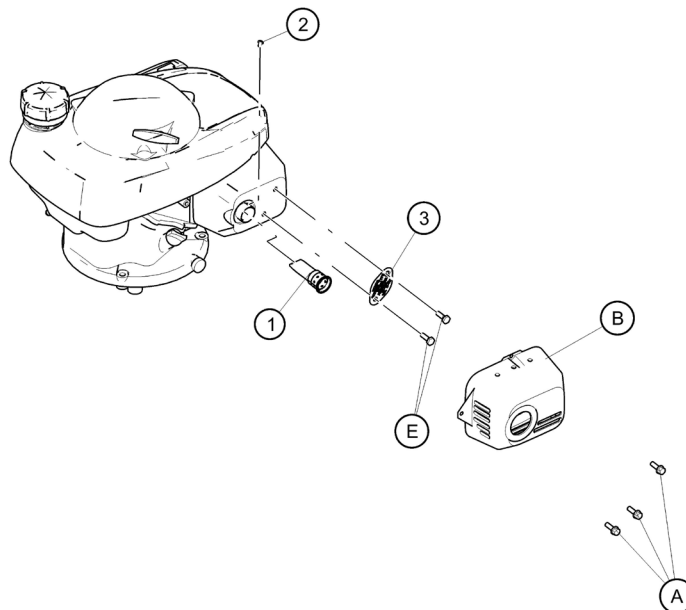
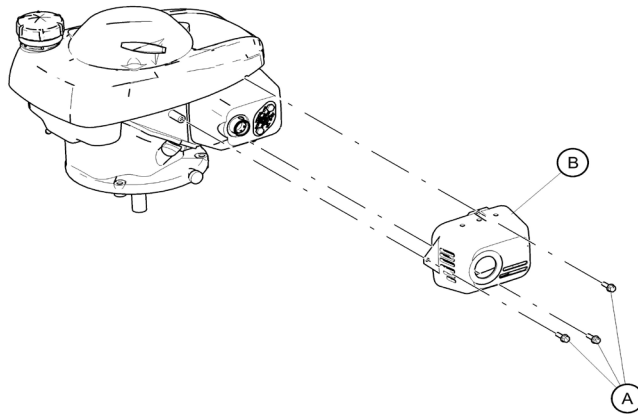
Equipo: YH460000160

Modelo: WT-1610HSP

**ADVERTENCIA**

ANTES DE INSPECCIONAR O REPARAR CUALQUIER PARTE DE ESTA MÁQUINA, APAGUE LA FUENTE DE ALIMENTACIÓN, DESCONECTE EL CABLE DE LA BUJÍABUJÍA Y ASEGÚRESE DE QUE TODAS LAS PIEZAS MÓVILES SE HAYANUNA PARADA COMPLETA.

1. Quite los tres tornillos (A) y el protector del silenciador (B) (no los deseche).
2. Deslice el parachispas (1) en el escape.
3. Instale el tornillo (2) para asegurar el parachispas.
4. Quite dos tornillos (E) del silenciador (no lo deseche).
5. Instale la placa de identificación del parachispas (3).
6. Instale los tornillos (E) que se quitaron en el paso 4 para asegurar la placa de identificación (3).
7. Instale el protector del silenciador (B) y los tres tornillos (A) que se quitaron en el paso 1.





HOJA DE INSTRUCCIONES
HONDA TRIMMER KIT DE SUPRESOR DE CHISPAS
YH460000160

KIT DE RECORTADORA DE CHISPAS HONDA, YH460000160			
ARTICULO	NÚMERO DE PARTE	DESCRIPCIÓN	CANTIDAD
1	-	Parachispas Honda GCV 160	1
2	-	Tornillo Roscado (4x6)	1
3	-	Placa De Identificacion, Supresor De Chispas	1

ESPAÑOL

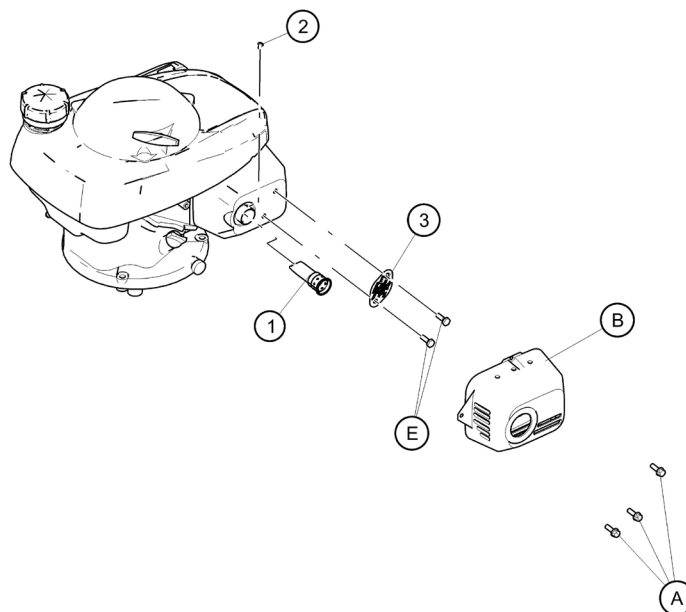
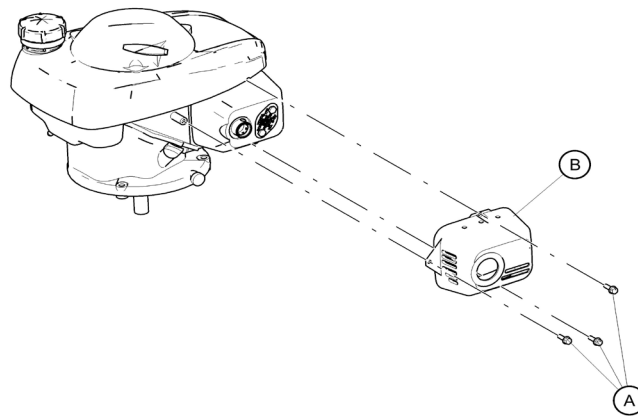
ECHO Incorporated
400 Oakwood Road
Lake Zurich, IL 60047
www.echo-usa.com
1-800-432-ECHO (3246)

Objet: KIT COUPE-BORDURES PARE-ÉTINCELLES HONDA
Trousse: YH460000160
Modèle: WT-1610HSP

**AVERTISSEMENT**

AVANT D'INSPECTER OU D'EFFECTUER LE SERVICE DE N'IMPORTE QUELLE PIÈCE DE CETTE MACHINE, COUPEZ LA SOURCE D'ALIMENTATION, DÉCONNECTEZ LE CÂBLE DE BOUGIE DE LA BOUGIE D'ALLUMAGE ET ASSUREZ-VOUS QUE TOUTES LES PIÈCES EN MOUVEMENT SE SONT IMMOBILISÉES.

1. Retirez les trois vis (A) et la protection du silencieux (B) (ne les jetez pas).
2. Faites glisser le pare-étincelles (1) dans l'échappement.
3. Installez la vis (2) pour fixer le pare-étincelles.
4. Retirez les deux vis (E) du silencieux (ne les jetez pas).
5. Installez la plaque d'identification du pare-étincelles (3).
6. Installez les vis (E) qui ont été retirées à l'étape 4 pour fixer la plaque d'identification (3).
7. Installez la protection du silencieux (B) et les trois vis (A) qui ont été retirées à l'étape 1.





FEUILLE D'INSTRUCTION
HONDA TRIMMER KIT PARE-ÉTINCELLES YH460000160

KIT DE TRIMMER HONDA PARE-ÉTINCELLES, YH460000160			
ARTICLE	NUMÉRO D'ARTICLE	LA DESCRIPTION	QUANTITÉ
1	-	Pare-Étincelles Honda GCV 160	1
2	-	Vis, Taraudage (4x6)	1
3	-	Plaque D'identité, Pare-Étincelles	1

FRANÇAIS

ECHO Incorporated
400 Oakwood Road
Lake Zurich, IL 60047
www.echo-usa.com
1-800-432-ECHO (3246)