



Accessories for ECHO products can be found at:  
*Los accesorios para los productos ECHO se pueden encontrar en:*  
<http://www.echo-usa.com/Products/Accessories>

**PARTS CATALOG**  
**LISTA DE PIEZAS**

**DCS-5000**  
**Chainsaw**  
DCS-5000 Motosierra



**SERIAL NUMBER**  
NÚMERO DE SERIE

---

**401CSR000001 - 401CSR999999,**  
**419CSR000001 - 419CSR999999**

---

**ECHO Incorporated**

400 Oakwood Road, Lake Zurich, Illinois 60047

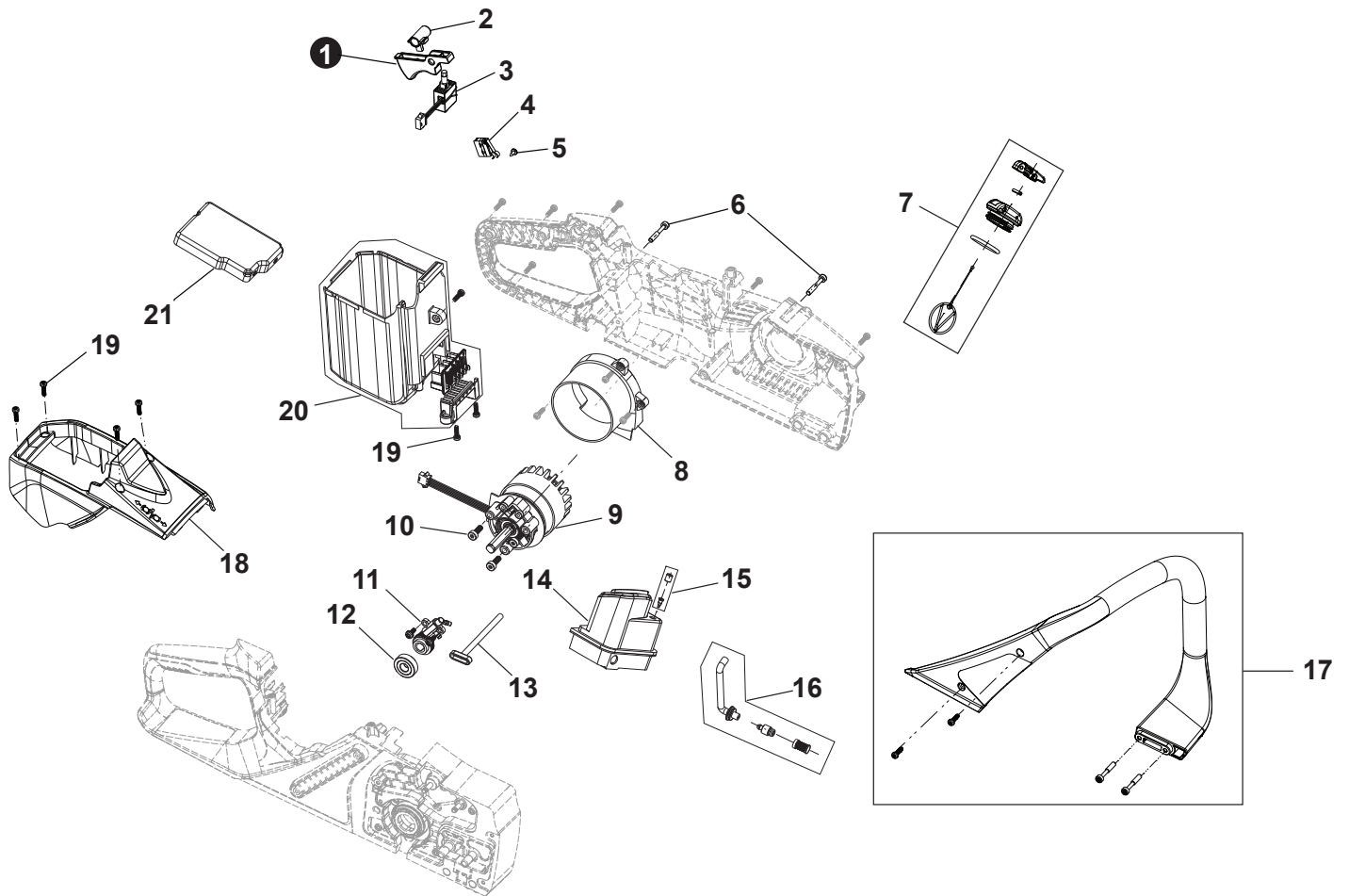
WWW.ECHO-USA.COM

©2025 ECHO Incorporated. All Rights Reserved

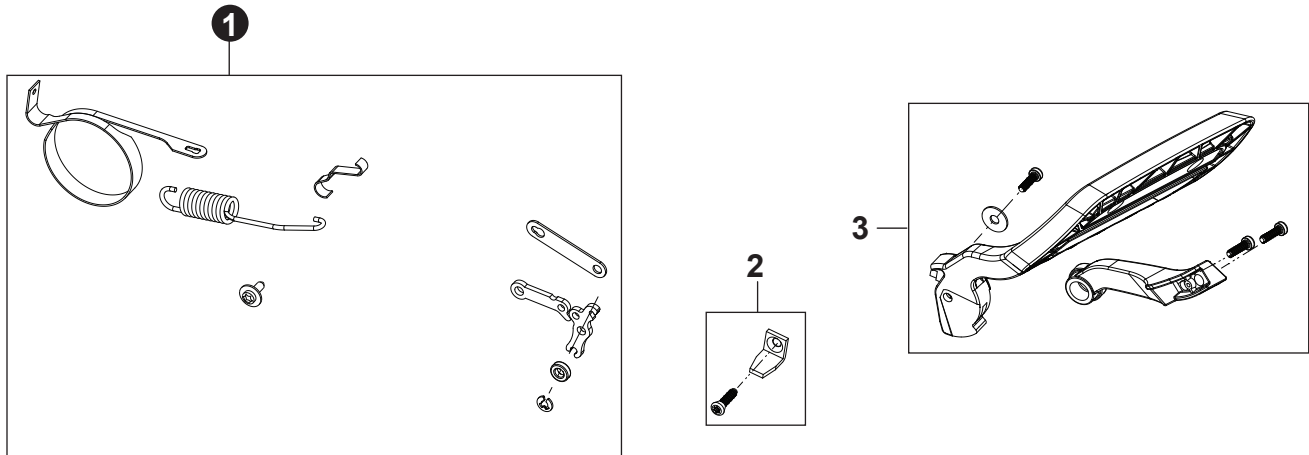
P/N 99922205779  
REVISED 05/20/25

---

<b>Handle, Throttle Control, Top Cover, Oil Cap ..</b>	<b>3</b>
Mango, control del acelerador, cubierta superior, tapa de aceite	
<b>Chain Brake Assemblies .....</b>	<b>4</b>
Conjuntos de freno de cadena	
<b>Sprocket Kit and Guards .....</b>	<b>4</b>
Kit de piñones y protectores	
<b>Guide Bar, Chain, Scabbard .....</b>	<b>5</b>
Barra guía, cadena, vaina	
<b>Bumper Spike .....</b>	<b>5</b>
Punta de parachoques	
<b>Tools .....</b>	<b>5</b>
Herramientas	
<b>Accessories .....</b>	<b>5</b>
Accesorios	
<b>Labels .....</b>	<b>6</b>
Etiquetas	
<b>Labels .....</b>	<b>7</b>
Etiquetas	

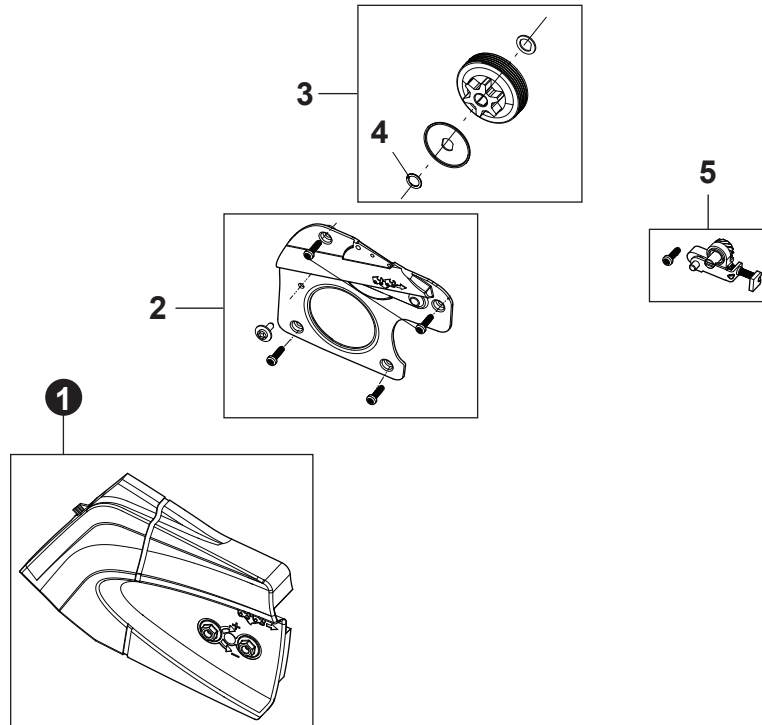


NO.	PART NUMBER	QTY.	DESCRIPTION	DESCRIPCIÓN
1	YH321000270	1	SWITCH, TRIGGER	INTERRUPTOR, GATILLO
2	YH470000980	1	BUTTON, LOCKOUT	BOTÓN, DESBLOQUEO
3	YH321000260	1	SWITCH, SPEED-CONTROL	INTERRUPTOR, CONTROL DE VELOCIDAD
4	YH321000280	1	SWITCH, BRAKE SAFETY	INTERRUPTOR, SEGURIDAD DEL FRENO
5	YH415000880	1	SCREW	TORNILLO
6	YH415000860	4	SCREW	TORNILLO
7	YH468001730	1	ASSY., OIL CAP	CONJUNTO DEL TAPÓN, ACEITE
8	YH479002820	1	GUIDE, AIR	GUÍA, AIRE
9	YH313000020	1	MOTOR	MOTOR
10	YH415001090	3	SCREW	TORNILLO
11	YH462000030	1	OILER ASSY W/ WORM GEAR	CONJUNTO DE ACEITE CON ENGRANAJE SIN FIN
12	YH453000200	1	BEARING	COJINETE
13	YH467000760	1	PIPE, OIL OUTLET	TUBO, SALIDA DE ACEITE
14	YH455000151	1	TANK, OIL	DEPOSITO, ACEITE
15	YH465000300	1	VENT, OIL TANK	VENTILACION, TANQUE DE ACEITE
16	YH467000770	1	PIPE & FILTER ASSY., OIL INLET	ENSAMBLE DE TUBO Y FILTRO, ENTRADA DE ACEITE
17	YH466000550	1	HANDLE, FRONT	ASA, DELANTERA
18	YH479002430	1	COVER, TOP	CUBIERTA, SUPERIOR
19	YH415000870	7	SCREW	TORNILLO
20	YH479002810	1	BOX ASSY., BATTERY	CONJUNTO DE CAJA, BATERÍA
21	YH317000030	1	PCBA (PRINTED CIRCUIT BOARD ASSEMBLY)	CONJUNTO DE PLACA DE CIRCUITO IMPRESO

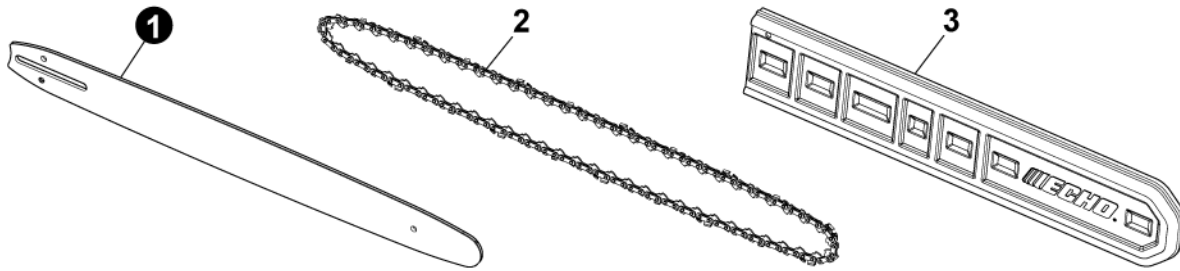


NO.	PART NUMBER	QTY.	DESCRIPTION	DESCRIPCIÓN
1	YH470000990	1	KIT, CHAIN BRAKE	KIT, FRENO DE CADENA
2	YH468001741	1	CATCHER, CHAIN	COLECTOR, CADENA
3	YH466000560	1	LEVER, CHAIN BRAKE	PALANCA, FRENO DE CADENA

**Sprocket Kit and Guards**  
Kit de piñones y protectores

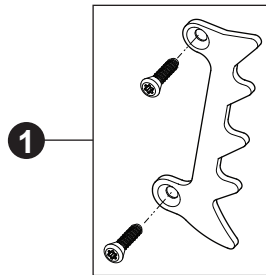


NO.	PART NUMBER	QTY.	DESCRIPTION	DESCRIPCIÓN
1	YH479002410	1	ASSY., SPROCKET GUARD	CONJUNTO DE PROTECCIÓN, RUEDA DENTADA
2	YH479002420	1	COVER, CHAIN BRAKE	CUBIERTA, FRENO DE CADENA
3	<b>YH464000020</b>	1	<b>KIT, SPROCKET</b>	<b>KIT, RUEDA DENTADA</b>
4	YH466000720	1	+CLIP, RETAINER	+SUJETADOR, RETENCION DE PIÑON
5	YH470001000	1	TENSIONER ASSY	CONJUNTO DEL TENSOR



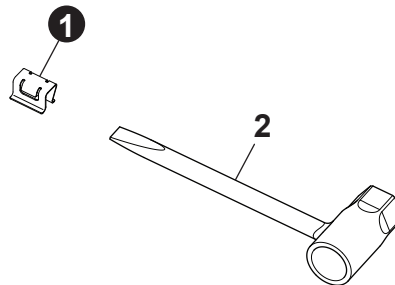
NO.	PART NUMBER	QTY.	DESCRIPTION	DESCRIPCIÓN
1	18A0CD3762C	1	GUIDE BAR, 18"	BARRA DE GUÍA 45 CM
2	91PX62CQ	1	SAW CHAIN 18"	CADENA DE SIERRA 45 CM
3	X490001060	1	SCABBARD 18"	FUNDA 45 CM

**Bumper Spike**  
Punta de parachoques



NO.	PART NUMBER	QTY.	DESCRIPTION	DESCRIPCIÓN
1	YH468001751	1	SPIKE, BUMPER	PUNTA, PARACHOQUES

**Tools**  
Herramientas



NO.	PART NUMBER	QTY.	DESCRIPTION	DESCRIPCIÓN
1	YH452000800	1	RETAINER	RETENCIÓN
2	YH477000050	1	SCRENCH	LLAVE EN T

**Accessories**  
Accesorios

NO.	PART NUMBER	QTY.	DESCRIPTION	DESCRIPCIÓN
1	LC-56V2AAB	1	CHARGER, BATTERY STANDARD 56V	CARGADOR DE BATERÍA ESTÁNDAR DE 56V
2	LC-56V4AAB	1	CHARGER, BATTERY RAPID 56V	CARGADOR DE BATERÍA RÁPIDO 56V
3	LBP-56V125A	1	BATTERY, 56V LITHIUM-ION - 2.5Ah	BATERÍA DE IONES DE LITIO 56V - 2.5Ah
4	LBP-56V250A	1	BATTERY, 56V LITHIUM-ION - 5.0Ah	BATERÍA DE IONES DE LITIO 56V - 5.0Ah
5	99988800720	1	SHARPENING KIT, 5/32" SAW CHAIN	KIT DE AFILADO DE MOTOSIERRA - 5/32 "
6	2894902	1	KICK GUARD™ KIT	KICK GUARD™ KIT
7	103942147	1	BAG, CHAINSAW CARRY	BOLSA DE TRANSPORTE PARA MOTOSIERRA



**1**

**WARNING** To reduce the risk of injury, never touch the guide bar tip with any object should be avoided. Tip contact can cause the guide bar to move suddenly and cause the chainsaw, which can cause serious injury. Always switch the chainsaw off before the chainsaw. Store indoors only, avoid exposure to moisture and acids. For use only with ECHO e-POWER™ 50V battery series. See operator's manual for full compatibility model numbers. Wear eye protection. Wear ear protection. Do not expose to rain.

**AVERTISSEMENT** Pour réduire le risque de blessure, l'utilisateur doit lire le manuel d'instructions. Tout contact de l'extrémité de la barre guide avec un objet doit être évité. Le contact de l'extrémité peut faire la barre sauter et causer des blessures graves. Toujours nécessairement pour utiliser la série de batteries ECHO e-POWER™ 50V. Consultez le manuel de l'opérateur pour les listes de numéros de modèles compatibles. Ne pas exposer à la pluie. Portez une protection oculaire et auditive.

**ADVERTENCIA** Para reducir el riesgo de lesiones, el usuario debe leer y entender este manual de instrucciones. Debe evitarse el contacto del extremo de la barra guía con cualquier objeto. El contacto con el extremo puede provocar que la barra guía se mueva repentinamente hacia arriba y hacia abajo, lo cual puede provocar graves lesiones. Utilice siempre las dos manos para manejar la motosierra. Cuando solo en el interior. Evite exponerla a la humedad o al agua. Solo para uso con la serie de baterías ECHO e-POWER™ 50V. Consulte el manual del operador para ver la lista de números de modelos compatibles. Use protección ocular. Use protección para los oídos. No exponer a la lluvia.



**4**

**DCS-5000**  
**BRUSHLESS**

**3**

18" (457mm) ECHO 50V  
 CONTAINS LITHIUM ION BATTERY (420Wh) 4-1  
 CONTAINS METAL (3.5kg) 4-1  
 CONTAINS METAL (3.5kg) 4-1  
 CONTAINS METAL (3.5kg) 4-1  
 CONTAINS METAL (3.5kg) 4-1  
 CONTAINS METAL (3.5kg) 4-1  
 ECHO Incorporated  
 400 Oakwood Road  
 Invertek  
 5021527  
 1-800-432-3246

NO.	PART NUMBER	QTY.	DESCRIPTION	DESCRIPCIÓN
1	YH653001290	1	LABEL, WARNING	ETIQUETA, ADVERTENCIA
2	YH653001280	1	LABEL, ECHO	LOGOTIPO, MARCA
3	YH653001260	1	LABEL, WARNING	ETIQUETA, ADVERTENCIA
4	YH653001270	1	LABEL, ECHO	LOGOTIPO, MARCA